

Sijoitusrahasto Fondita Nordic Micro Cap

Avaintietoosite (Key Investor Information Document)

Tämä asiakirja sisältää sijoittajalle annettavat avaintiedot rahastosta. Se ei ole markkinointiaineistoa. Avaintiedot on annettava lakisääteisesti, jotta sijoittaja ymmärtäisi rahaston luonteen ja siihen liittyvät sijoitusriskit. Asiakirjaan tutustumista suositellaan, jotta sijoittaja voisi tehdä sijoituspäätöksensä tietoon perustuen.

A-osuuden ISIN-koodi: FI0008810932

B-osuuden ISIN-koodi: FI0008810940

Rahastoa hallinnoi Fondita Rahastoyhtiö Oy, Y-tun: 0899688-5
Aleksanterinkatu 48 A, 00100 Helsinki
info@fondita.fi, 09-66 89 89 0

Tavoitteet ja sijoituspolitiikka

Fondita Nordic Micro Cap on osakerahasto, joka sijoittaa varansa ensisijaisesti pienten pohjoismaisten pörssinoteerattujen yritysten osakkeisiin, joiden pörssiarvo alittaa 800 miljoonaa euroa.

Rahasto pyrkii saavuttamaan pitkällä aikavälillä arvonnousua hajauttamalla rahaston varat sijoitusrahastolain ja rahaston sääntöjen mukaisella tavalla.

Rahasto sijoittaa varansa keskittyneesti, ja salkussa on yleensä noin 40 eri yhtiötä. Johdannaisia ei käytetä. Rahaston sijoitusfilosofia perustuu ns. stock pickingiin eli osakepoimintamenetelmään. Salkunhoito on aktiivista, eikä rahastolla ei ole vertailuindeksiä.

Rahastoon valitaan ensisijaisesti yhtiöitä joilla on vahva markkina-asema, hyvät tulevaisuuden näkymät, hyvä kannattavuus, ja joilla on tase kunnossa, sekä mielellään aktiiviset pääomistajat. Sijoituksia tehdään pitkällä tähtäimellä sekä kasvu- että arvoyhtiöihin.

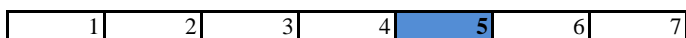
Rahaston sijoituspäätöksissä huomioidaan yhtiöiden ympäristövaikutukset, sosiaaliset vaikutukset sekä hallintotavat.

Rahasto-osuuksia voi merkitä ja lunastaa pääsääntöisesti joka pankkipäivä.

Sijoittaja voi valita sijoittaako tuotto-, tai kasvuosuuksiin. Tuotto-osuuksien omistajille maksetaan tuottoa kerran vuodessa. Sijoittajan tulee sijoituspäätöstä tehdessä huomioida että rahaston kehitys voi vaihdella voimakkaasti.

Rahasto on euromääräinen, mutta sillä on muissa valuutoissa olevia sijoituksia, jolloin valuuttakurssien muutokset vaikuttavat sijoitusten arvoon. Rahaston sijoituskohteiden tuotot, kuten osingot, sijoitetaan uudestaan. Suositeltu vähimmäissijoitus aika on 5 vuotta.

Riski-tuottoprofiili



Pienempi riski

Suurempi riski

Tyypillisesti pienemmät tuotot

Tyypillisesti suuremmat tuotot

Yllä esitetty kaavio on rahaston riskimittari. Suurempi numero ilmaisee että rahaston arvo vaihtelee yleensä suuresti. Tällöin sekä tuotto- että riskimahdollisuus on suurempi.

Mitä pienempi numero, sitä vähäisempi riski. Huomaa, että edes numerolla 1 merkitty sijoitus ei ole täysin riskitön.

Rahaston riskiluokan perusteella ei välttämättä voi muodostaa luotettavaa kuvaa rahaston tulevasta riskiluokituksista.

Riskiluokitus ei välttämättä ota huomioon ennalta arvaamattomia tapahtumia, kuten rahan arvon merkittävää muutosta tai poliittisia tapahtumia.

Rahaston varat ovat maantieteellisesti jakautuneet pohjoismaihin.

Rahastoon sisältyy valuuttariskiä, sillä se sijoittaa pääosin muihin kuin euromääräisiin arvopapereihin. Sijoittajan on hyvä huomioida myös likvideettiriski joka voi aiheutua, mikäli rahasto ei pysty myymään omistuksia kohtuullisen ajan sisällä. Tämä voi tarkoittaa viivästystä lunastettujen varojen maksamisessa.

Riskiluokitus voi muuttua rahaston volatiliteetin (eli rahasto-osuuden hinnanvaihteluiden) myötä.

Rahasto sijoittuu luokkaan 5 kuluneen viiden vuoden kurssivaihteluiden vuoksi, eli osuuksien arvon nousemisen tai laskemisen riski on suuri.

Rahaston kulut

Rahasto-osuuksien merkitsemiseen ja lunastamiseen liittyvät palkkiot

Merkintäpalkkio	0,00 %
Lunastuspalkkio	1,00 %

Nämä ovat palkkioiden enimmäismäärät, jotka sijoituksesta voidaan veloittaa kuluina merkinnän ja lunastuksen yhteydessä.

Nämä ovat palkkioiden enimmäismäärät.
Joissakin tapauksissa sijoittaja saattaa maksaa vähemmän.

Vuosittainen hallinnointipalkkio on 2,00 %.
Hallinnointipalkkio kattaa säilytyskustannukset.
Hallinnointipalkkio ei kata rahaston kaupankäyntikuluja.
Ne vähennetään rahaston tuotoista.

Rahaston juoksevat kulut

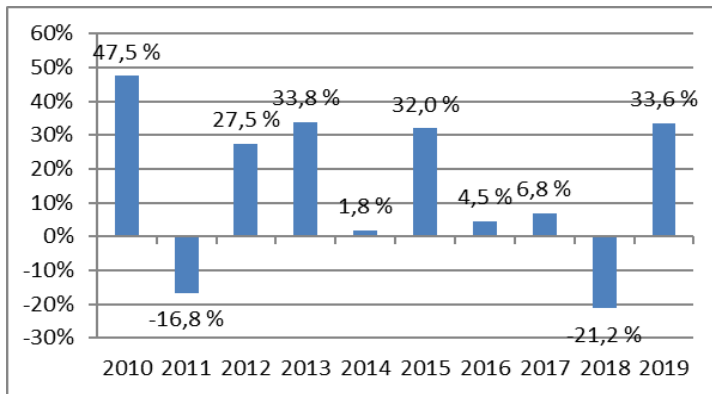
Hallinnointipalkkio	2,00% p.a.
---------------------	------------

Lisätietoja kuluista on esitetty rahastoositteessä.
Rahastoosite on saatavilla osoitteessa www.fondita.fi.

Rahastosta erityisissä tilanteissa veloittavat maksut

Tulossidonnainen palkkio	Ei
--------------------------	----

Aiempi tuotto- tai arvonkehitys



Aiemmat tuotot eivät takaa tuottoa tulevaisuudessa. Tuleva tuotto määräytyy esimerkiksi yleisen markkinakehityksen, salkunhoitajan taitavuuden, sekä rahaston kustannusten mukaan. Osakekurssien lasku voi muuttaa tuoton negatiiviseksi.

Kaikki tuotot esitetään hallinnointipalkkioiden vähentämisen jälkeen. Tuotto sisältää rahaston saamat osingot.

Rahaston aloituspäivä on 29.8.2006.
Rahaston tuotto lasketaan euroissa.

Käytännön tiedot

Säilytysyhteisö Säilytysyhteisönä toimii SEB AB, Helsingin sivukonttori.

Lisätiedot Rahaston säännöt, sijoittajan avaintietoosite (KIID), rahastoosite ja rahasto-osuuden arvo ovat saatavilla osoitteesta www.fondita.fi (suomeksi, ruotsiksi ja englanniksi). Rahastoyhtiön palkitsemisperiaatteet löytyvät rahastoositteestä. Rahaston vuosikertomus, puolivuotiskatsaus ja muut rahastojulkaisut ovat saatavilla rahastoyhtiöstä maksutta.

Rahaston osuussarjoissa on sekä kasvu- että tuotto-osuuksia. Kasvuosuuksille ei jaeta tuottoa, vaan kaikki rahaston tuotot sijoitetaan rahastoon kasvuosuuksien arvon kasvattamiseksi. Tuotto-osuuksille jaetaan vuosittain tuottoa.

Verotus Rahaston kotivaltion lainsäädäntö voi vaikuttaa sijoittajan henkilökohtaiseen verotukseen.

Vastuu Fondita Rahastoyhtiö Oy voidaan saattaa vastuuseen vain sillä perusteella, että tämä asiakirja sisältää harhaanjohtavia tai epätarkkoja tietoja tai tietoja, jotka ovat ristiriidassa rahastoositteen kanssa.

Rahaston säännöt on vahvistettu 9.12.2019 Suomessa ja ne ovat voimassa 1.2.2020 alkaen. Fondita Rahastoyhtiö Oy:lle on myönnetty toimilupa Suomessa. Rahastoa ja rahastoyhtiötä valvoo Finanssivalvonta. Tämä avaintietoosite on voimassa 1.2.2020 alkaen.